



GUIA DO

# CALOURO

RELAÇÕES INTERNACIONAIS | FURG 3.0

2023

# SUMÁRIO

- Boas vindas..... pág. 3
- Prazos..... pág. 4
- Calendário acadêmico..... pág. 5
- Ambientes virtuais..... pág. 6
- História da FURG..... pág. 7
- Campi..... pág. 8
- Como chegar em SVP..... pág. 9
- O curso de RI..... pág.10
- Professores..... pág.11
- Pontos de ônibus (FURG)..... pág.12
- Auxílios e bolsas..... pág.13
- Mobilidade acadêmica..... pág. 23
- Eventos..... pág. 24
- Vida em SVP..... pág. 25
- Coordenação do Curso..... pág. 32
- Realização..... pág. 32



**Caro (a) estudante,**

Seja bem-vinde à Universidade Federal do Rio Grande.

É com alegria que recebemos você para o início de uma trajetória que, acreditamos, será uma experiência de vida cidadã e transformadora, de crescimento acadêmico e também profissional.

Você está ingressando em uma universidade que oferece um dos melhores ensinamentos do país, uma instituição que interage permanentemente com a sociedade e com outras universidades do exterior, e que é exemplo de inovação nas mais variadas áreas. Por isso, o Diretório Acadêmico de Relações Internacionais da FURG (DARI-Spivak) redesenhou a versão 2.0 do Guia do Calouro, agora na versão 3.0 (criativo, não é mesmo?). Com o início de sua vida universitária, queremos garantir que você conheça tudo o que nossa universidade, campus e cidade têm a oferecer.

Aproveitem cada canto desta instituição, usufruindo de todas as oportunidades que ela oferece. Aqui você viverá os melhores anos de sua vida. Uma vez FURG, sempre FURG. Sem mais delongas, parabenizamos todos aqueles que conquistaram uma vaga tão desejada na universidade federal!

Vamos seguir em frente?



# PRAZOS

Antes de iniciarmos, você precisa conferir se sua matrícula foi efetuado com SUCESSO. Confira clicando [AQUI](#) sua modalidade de ingresso com suas respectivas chamadas regulares e documentos.

<b>A0</b>	<b>Ampla Concorrência</b>
Necessário comprovar	
100% Escola Pública	Comprovar Renda Inferior

<b>L1</b>	<b>Escola Pública, Baixa Renda</b>
Necessário comprovar	
100% Escola Pública	Comprovar Renda Inferior

<b>L2</b>	<b>Escola Pública, Preto, Pardo ou Indígena, Baixa Renda</b>	
Necessário comprovar		
100% Escola Pública	Comprovar Renda Inferior	Fenótipo Preto Pardo Indígena

<b>L5</b>	<b>Escola Pública, Independente de renda</b>
Necessário comprovar	
100% Escola Pública	

<b>L6</b>	<b>Escola Pública, Preto, Pardo ou Indígena, Independente de Renda</b>
Necessário comprovar	
100% Escola Pública	Fenótipo Preto Pardo ou Indígena

<b>L9</b>	<b>Escola Pública, Baixa Renda, Pessoa com Deficiência</b>	
Necessário comprovar		
100% Escola Pública	Comprovar Renda Inferior	Laudo Médico

<b>L13</b>	<b>Escola Pública, Independente de Renda, Pessoa com Deficiência</b>
Necessário comprovar	
100% Escola Pública	Laudo Médico

<b>L10</b>	<b>Escola Pública, Baixa Renda, Preto, Pardo ou Indígena, Pessoa com Deficiência</b>		
Necessário comprovar			
100% Escola Pública	Comprovar Renda Inferior	Fenótipo Preto Pardo Indígena	Laudo Médico

<b>L13</b>	<b>Escola Pública, Independente de Renda, Pessoa com Deficiência</b>
Necessário comprovar	
100% Escola Pública	Laudo Médico

<b>L14</b>	<b>Escola Pública, Independente de Renda, Preto, Pardo ou Indígena, Pessoa com Deficiência</b>	
Necessário comprovar		
100% Escola Pública	Fenótipo Preto Pardo Indígena	Laudo Médico

<b>PROAAF</b>	<b>Programa de Ações Afirmativas da FURG</b> Candidatos com Deficiência sem Escola Pública
Necessário comprovar	
Laudo Médico	

# Calendário Acadêmico



20 de Março

Início do Ano Letivo

20 a 23 Março

Período de confirmação de matrícula dos calouros via Sistemas FURG

20 a 24 Março

Atividades do Programa de Acolhida Cidadã

3 de Abril

Início do período de trancamento de disciplinas

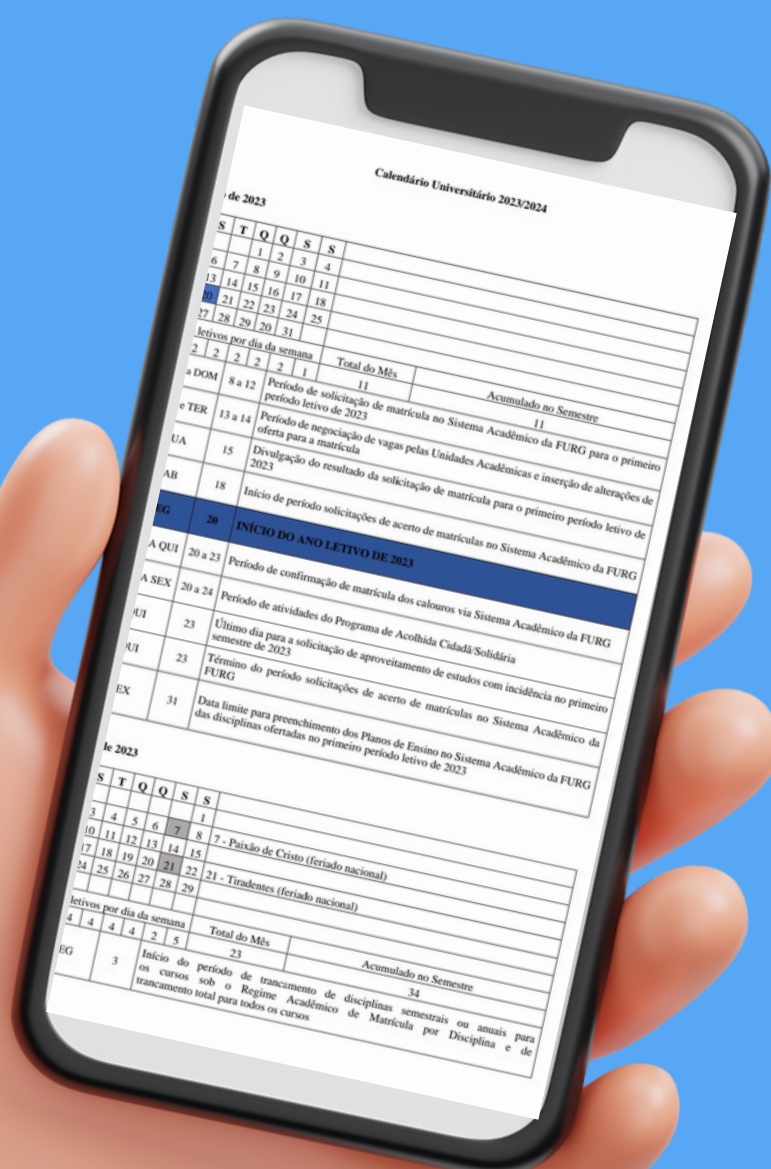
26 de Maio

Término do período para trancamento de disciplinas e dos cursos

22 de Julho

Término do primeiro período letivo de 2023

[Clique aqui](#)



# Ambientes Virtuais

## Sistemas FURFG

Você já faz parte da família FURG. Agora é necessário se inserir no Sistemas. É lá que você consegue conferir tudo da sua vida acadêmica. Para o primeiro acesso, utilizamos o número de matrícula como usuário e CPF como senha. Confira o tutorial clicando [AQUI](#)

## Conexão WI-FI

Dentro do campus você terá livre acesso a 2 redes de wifi: FURGSVP (senha disponibilizada na coordenação e eduroam (acesso livre a partir da matrícula)).

## AVA- FURG

O AVA FURG, será seu principal aliado para conseguir um bom desempenho nas disciplinas. Nele, você terá acesso a todos os materiais que os professores disponibilizam. Confira o tutorial clicando [AQUI](#)

## Plataforma CNPq

Durante a graduação, temos contato com os mais diversos conteúdos, experiências e trabalhos. A plataforma CNPq é sua principal aliada nesta etapa. Ela te ajuda a criar um currículo para se destacar na sua futura profissão como internacionalista.



## História da FURG

**1955**

É criada a Escola de Engenharia Industrial, primeira iniciativa de ensino superior da cidade do Rio Grande.

**1971**

A FURG recebe da Prefeitura Municipal a área de 250 hectares para a implantação do campus universitário Carreiros.

**1987**

A FURG passa à condição de fundação pública e assume como vocação institucional o ecossistema costeiro, que orientará as atividades de ensino, pesquisa e extensão.

**2010**

Adoção do Sisu como principal forma de ingresso nos cursos de graduação, a partir de 2011.

**2014**

Criação dos cursos de graduação em Comércio Exterior e Relações Internacionais

Clique [AQUI](#)



## Campi FURG

A Universidade Federal do Rio Grande não se concentra apenas em Santa Vitória e Rio Grande. Em 2007, a FURG aderiu ao Programa de Reestruturação e Expansão das Universidades Públicas Federais (REUNI) e iniciou um processo de interiorização da FURG no estado. Sendo assim, hoje a universidade conta com os seguintes campi:

**ONDE ESTAMOS?**



Rio Grande (campus sede)



Santa Vitória (campus residencial)





## Como chegar em SVP?

1

Para chegar em Santa Vitória, é necessário ir até o aeroporto de Porto Alegre ou Pelotas, depois procurar a estação rodoviária que recebe os ônibus interestaduais.

2

Na rodoviária, você deve procurar pelos guichês e efetuar a compra da passagem até Santa Vitória do Palmar.

3

A rota é feita pela viação Planalto e vai até o Chuí, ou seja, nada de dormir muito no ônibus para não perder o ponto.

4

Estudantes que compram a passagem direto do guichê recebem desconto (mediante apresentação de carteira do estudante ou comprovante de matrícula).

5

A viagem tem duração média de 8h e o desembarque acontece na rodoviária de Santa Vitória do Palmar, que se localiza próximo ao centro da cidade e pode ficar tranquilo, porque ela conta com um ponto de táxi.



### DICA:

Clique [AQUI](#) para acessar o site da EMBAIXADOR.



## O Curso de RI na FURG

Foi inaugurado em 215 e possui uma oferta anual de 45 vagas pelo SISU. O curso é voltado para matérias do direito pelo seu vínculo à Faculdade de Direito (FADIR).

O lema do curso é “O Sul é o Nosso Norte” (em latim, Australis Nostrum Borealis Est), o que demonstra a intenção de pensar e discutir a ciência das relações internacionais em uma perspectiva diferenciada, que contempla a pluralidade de ideias e a postura crítica.

Esta região é conhecida como Campos Neutrais. O nome vem pelo Tratado de Santo Ildefonso (1777) que compreende a faixa de terra que se estende dos banhados do Taim ao Arroio Chuí, cuja posse não poderia ser reclamada por Portugal e Espanha.

A logo do curso é baseada na obra América Invertida (1943) do artista uruguaio Joaquim Torres Garcia, que tem como conceito “Nosso norte é o Sul”, reforçando o lema do curso.



Clique [AQUI](#) para ler a história completa.



**CURSO DE RELAÇÕES INTERNACIONAIS**  
UNIVERSIDADE FEDERAL DO RIO GRANDE



## Corpo docente do curso



**Gabriela Kiryllos**



**Fernando Comiran**



**Fabiane Simione**



**Helena Beatriz**



**Hemerson Pase**



**José Carlos**



**Luciana Pereira**



**Raphael Albuquerque**



**Ricardo Aguirre**



**Wagner Feloniuk**



**Wellington Freire**



**Jéssica Grassi**

O curso de RI da FURG, possui profissionais muito bem qualificados. Atualmente contamos com alguns substitutos, maioria é efetivo no curso.

Clique [AQUI](#) para conhecer nossos docentes.



## Paradas de pontos de ônibus



Saída		Chegada	
8h	Pórtico*	8h 40min	Campus*
12h	Campus	12h 20min	Pórtico
14h	Pórtico*	14h 40min	Campus*
18h 05min	Campus - Donatos	18h 25min	Pórtico
18h 15min	Pórtico - Donatos	18h 35min	Campus
18h 30min	Pórtico - Donatos	18h 50min	Campus
20h 50min	Campus - Donatos	21h 10min	Pórtico
22h 15min	Campus - Donatos	22h 35min	Prefeitura
22h 35min	Campus - Donatos	22h 55min	Pórtico

Temos ônibus gratuito que é fornecido pela faculdade, mas tem que se atentar aos horários e aos pontos que ele passa!

[AQUI](#) podes conferir o nosso mapa da FURG Campus SVP, bem como os principais pontos da cidade.

[Acesse o link](#) completo aqui também.



## Auxílios e Bolsas

A FURG proporciona auxílios que visam evitar a evasão e abandono universitário de alunos em situação de vulnerabilidade socioeconômica, entendendo as dificuldades existentes no dia a dia. Essas oportunidades são através do Programa Institucional de Desenvolvimento do Estudante (PDE).

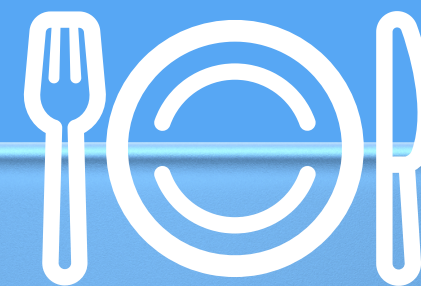
O PDE tem três subprogramas:

- 1- Subprograma de Apoio Pedagógico
- 2- Subprograma de Formação Ampliada
- 3- Subprograma de Assistência Básica.

### Assistência Básica



Auxílio Transporte  
R\$ 150,00




Auxílio Alimentação  
R\$ 300,00



Auxílio Moradia  
CEU



Auxílio Infância  
R\$ 250,00

 A moradia Universitária (CEU) é para estudantes de outros municípios e áreas de difícil acesso.

 **PRAE:** [prae@furg.br](mailto:prae@furg.br) e [praesvp@furg.br](mailto:praesvp@furg.br).

## Auxílios e Bolsas

### Bolsas e auxílios de Ensino, Pesquisa e Extensão



EPEC: R\$ 400,00 (monitorias, pesquisas, projetos de extensão)



CNPq/FAPERGS: R\$ 400,00 (pesquisas de iniciação científica)



PAENE: R\$ 600,00 (apoio pedagógico a estudantes com necessidades específicas)



**ATENÇÃO:** Os valores estão sujeitos à mudanças.

Clique [AQUI](#) para maiores informações





## Diretório Central dos Estudantes (DCE)



O DCE é a entidade representativa de todos os estudantes. É a maneira de manter a instituição viva através de um espaço de luta e negociação dos interesses estudantis.



Já os centros e diretórios acadêmicos (DA's e CA's, são as representações estudantis de cada curso, como o Diretório Acadêmico de Relações Internacionais (nosso querido DARI). Cada diretório possui seu próprio estatuto com regras e tempo de mandato. Você também pode se tornar um membro da próxima gestão e lutarem favor dos direitos do seu curso!

Gestão 2022/2023: Spivak  
Somos a gestão responsável pelo Guia 3.0

Acesse [AQUI](#) as redes sociais do DCE e

[DARI-SPIVAK](#)

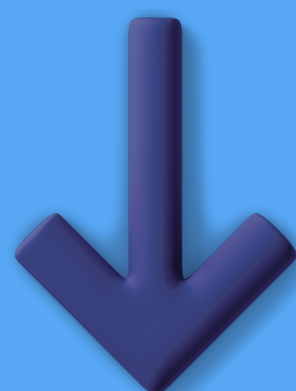


# Grupos de Pesquisa e Estudos

São os locais para você que sonha em ser pesquisador e contribuir com a ciência brasileira, ou para você que quer descobrir o que gosta de fazer dentro e fora da universidade. Cada grupo tem uma área específica de estudo, e você pode debater, melhorar seu senso crítico sobre o tema e descobrir novas habilidades.

Atualmente contamos com alguns grupos de pesquisa e estudos dentro do curso de Relações Internacionais. Cada ano um projeto novo ou antigo é iniciado. Atualmente temos o Núcleo de Estudos em Política Externa, Núcleo de Estudos em Políticas Públicas e Opinião, Interseccionalidade e decolonialidade nas relações internacionais, Cinema e relações internacionais, Observatório de Direitos Humanos, e Sistema Judiciário Brasileiro.

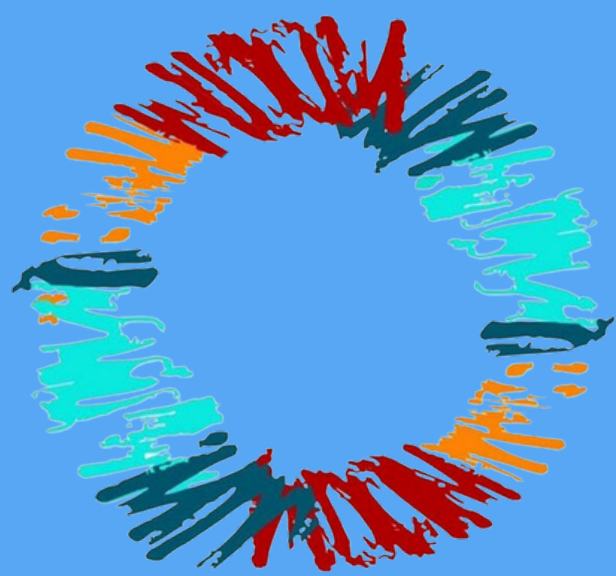
Confira abaixo alguns dos nossos grupos





## Atividades extracurriculares

### INDERI

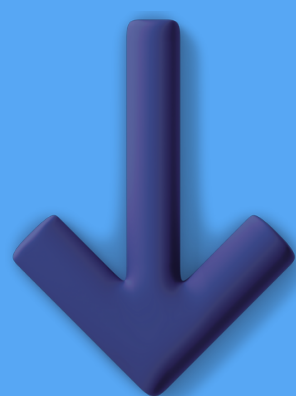


### INDERI

Interseccionalidade e  
decolonialidade nas RIs

Propósito: evidenciar debates interseccionais e decoloniais dentro dos estudos e pesquisas nas Relações Internacionais. Ou seja: analisar as Relações Internacionais considerando gênero, raça, classe, sexualidade, nacionalidade e outros!

Encontros quinzenais



Acesse [AQUI](#) para conhecer sobre os demais projetos que temos

### CINEMA E RI



Relações Internacionais e  
Cinema

Propósito: Estudar de forma crítica as obras do mundo audiovisual, buscando relacionar as perspectivas das relações internacionais e seus diversos fatores causais.

Encontros mensais

## Atividades extracurriculares

### NEPEB



### Núcleo de Estudos em Política Externa Brasileira

Propósito: O Núcleo de Estudos da Política Externa Brasileira (NEPEB), vinculado ao Curso de Relações Internacionais da Universidade Federal do Rio Grande – Campus Santa Vitória do Palmar, têm a proposta de fomentar os estudos na área da Política Externa Brasileira. O NEPEB reúne docentes, discentes e pesquisadores com o propósito de debater os estudos no campo da História e da Análise da política externa brasileira articulando diferentes atividades e projetos de ensino, pesquisa e extensão.

Coordenadores:

Prof. Dr. Fernando Comiran (FURG)

Prof. Dr. Guilherme Ziebell de Oliveira (UFRGS)

Encontros: A definir

### NEPPU



### Núcleo de Estudos em Políticas Públicas e Opinião

O NEPPU se justifica teórica e cientificamente em razão de que a análise de políticas públicas é uma das áreas acadêmicas que apresentou formidável expansão nas últimas décadas, adquirindo progressivamente sua autonomia como disciplina no interior da Ciência Política e, inclusive, inaugurando cursos de graduação e pós-graduação em níveis de mestrado e doutorado, dispendo de razoável acervo de conhecimentos sobre o funcionamento do Estado. Em razão disso a universidade é desafiada a capacitar cidadão em relação a seus direitos e sempre que possível contribuir com a construção de soluções para suas dificuldades.

Encontros quinzenais





### Empresa Júnior | RIEX Jr. Consultoria Internacional

Empresa júnior é uma associação civil sem fins lucrativos e com fins educacionais formada exclusivamente por alunos do ensino superior ou técnico. A RIEX Jr. é a empresa júnior (EJ) gerida pelos graduandos de Comércio Exterior e Relações Internacionais FURG. É a primeira EJ do campus e oferece serviços de consultoria empresarial, além de organizar eventos para a comunidade acadêmica e externa, a fim de impactá-los através do protagonismo universitário.



Clique [AQUÍ](#) para saber mais sobre nossa EMPRESA Jr.

Fundação: Maio de 2019

## COLETIVOS



Coletivo de animais



Coletivo Feminista

Os coletivos se unem por uma causa e promovem debates, ações e eventos com o intuito de diminuir os casos de discriminação e levar acesso à informação e conhecimento. Temos os seguintes coletivos no nosso campus:



Coletivo LGBTQIA+



Coletivo Preto

Confira abaixo nossas redes sociais:

[Opção 1](#)

[Opção 2](#)

[Opção 3](#)

[Opção 4](#)

## Atividades extracurriculares



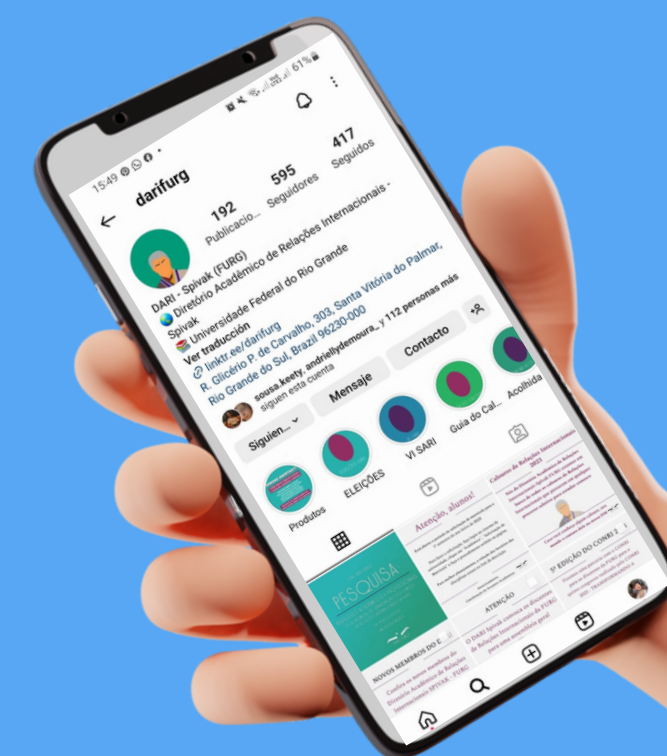
### Atlética | FRONTSUL

São associações independentes, formadas por estudantes com o objetivo de integrar os alunos. Estão ligadas à prática de esportes, à promoção de festas e eventos, além da organização de ações voltadas para um retorno positivo para a sociedade.

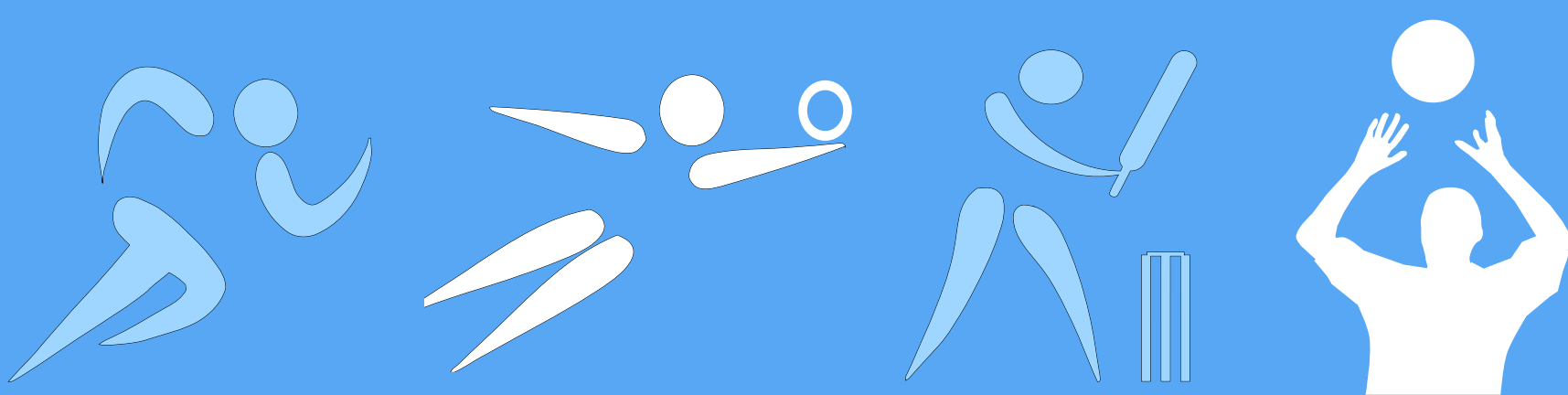
A FRONTSUL é uma organização estudantil sem fins lucrativos, laica, livre e independente de qualquer orientação filosófica, partidária ou religiosa. Tem como objetivo a integração da comunidade acadêmica para com o município de Santa Vitória, o qual é praticado por meio da promoção de esportes e eventos de cunho social.

FUNDAÇÃO: 2017

Clique [AQUI](#)



Está gostando do conteúdo? nos siga nas redes sociais [@darifurg](#)





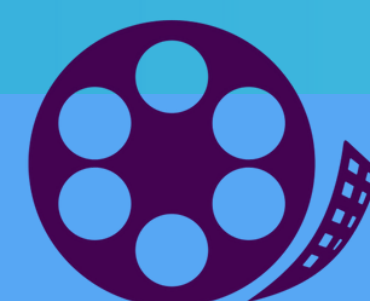
## COERI Sul

O COERI Sul é a instituição representante dos estudantes de Relações Internacionais da região sul do país. O COERI Sul busca promover a cooperação e integração dos graduandos do curso, bem como um lugar de debate para melhor posicionamento conjuntural.



## Cineclube RI

Durante o desenvolvimento do projeto é exibido o filme selecionado, seguido de uma apresentação e comentários preparados por um apresentador previamente designado e, por último, é aberto ao diálogo entre todos presentes para discussão. Os encontros ocorrerem quinzenalmente, além de contar com exibições extraordinárias, tudo de maneira presencial e aberta para todos do Campus.



**CINECLUBE**  
CINEMA E RELAÇÕES INTERNACIONAIS

Clique [AQUI](#) para conferir a página do COERI Sul.

Clique [AQUI](#) para conferir a página do Cineclube RI

## Intercâmbio/mobilidade acadêmica



Além de possuir convênios com universidades do mundo inteiro, a FURG também possui programas de mobilidades nacionais (outras universidades do Brasil). Os intercâmbios tem duração média de 6 meses a 2 anos, entrão fique de olho nos editais ou entre em contato com a secretaria de relações internacionais (REINTER).

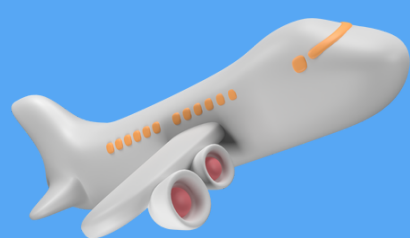


# Reinter

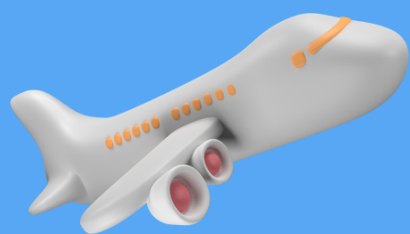
Secretaria de Relações Internacionais  
Universidade Federal do Rio Grande - FURG



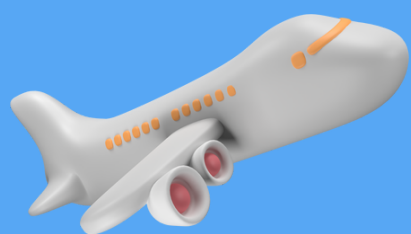
## Programas



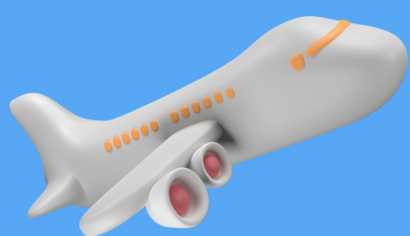
BRACOL (Brasil x Colômbia)



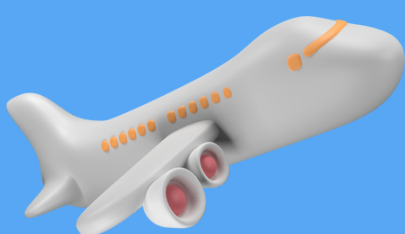
BRAMEX (Brasil x México)



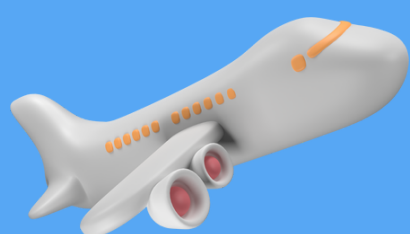
ESCALA (Brasil x Argentina x Uruguai x  
Paraguai x Chile)



ANDIFES (mobilidade entre UF's do Brasil)



AUGM (mobilidade virtual para Uruguai)



SANTANDER- ÍBERO PAÍSES  
(países diversos)

## Eventos Acadêmicos



Os eventos acadêmicos, além de uma ótima forma de discutir e compartilhar pesquisas e trabalhos, possibilita aos graduandos de Relações Internacionais um maior direcionamento no que tange as áreas de interesse. É uma forma de enriquecer o currículo lattes, nos permitindo desenvolver um ótimo networking. Abaixo selecionamos alguns dos principais eventos de Relações Internacionais. Confira:



Encontro Nacional dos Estudantes de RI



Congresso Nacional de Relações Internacionais



Encontro de Pesquisa em Relações Internacionais



Congresso Nacional de Relações Internacionais



VII SARI  
Movimentos Culturais e Relações Internacionais

Semana Acadêmica de Relações Internacionais-FURG



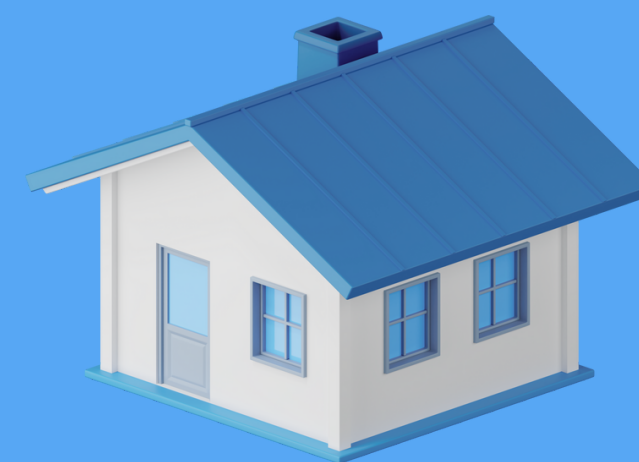
Ciclo de Palestras do Curso de Relações Internacionais-FURG



Mostra da Produção Universitária-FURG







## Aluguel

Mudar se para uma cidade nova é um grande desafio, requer força e coragem, pensando em facilitar o processo de mudança de vocês, organizamos uma série de dicas sobre como é viver em Santa Vitória, bem como os custos e opções que terão.

É essencial encontrar um local de seu agrado para morar, melhor ainda é que esse possua um preço acessível para seu bolso, logo abaixo você pode encontrar algumas opções de imobiliárias, confira.

- Morada Negócios Imobiliários- (53) 3263-5806
- Imobiliária Farol- (53) 3263-3597
- Bella Casa Imobiliária- (53) 9977-8687
- Mobiliária Campo e lar (53) 9993-8328

Direto com Proprietário:

- Dani- (53) 9921-2192
- Lidiane- (53) 9906-0551
- Vander- (53) 9973-6242
  
- Pensionato para meninas- (53) 9936-0524



## Sobrevivendo em SVP



### Mercado

Ao se estabelecer na cidade, você precisará fazer seu rancho. Sabendo disso, trouxemos sugestões de mercado:

#### Langoni

Endereço:

Av. Campos neutrais,  
1846 - Centro

Referência: 3 ruas  
atras da Barão

#### Milano

Endereço:

R. Conde de Porto  
Alegre, 622 – Centro

Referência: 1 rua atrás  
da Barão

#### Kolbe

Endereço:

Coab II, Rua Andradas

#### 24h

Endereço:

Av. Justino Amonte  
Anacker, 44 – Cardeal

### Altas-Horas

Endereço

R. Mirapalmete,777 – Coxilha

Referência: Hospital



Clique [AQUI](#) para visualizar o mapa e os principais pontos em Santa Vitória.



## Sobrevivendo em SVP



### Farmácias

Na cidade é possível encontrar diversas farmácias. Muitas delas estão localizadas na av. Barão de Rio Branco, confira abaixo algumas sugestões:

#### São João

Endereço:

R. Barão de Rio  
Branco, 1010 – Centro  
Referência: Paraíso da  
Carne

#### Panvel

Endereço:

R. Barão de Rio  
Branco, 439 – Centro  
Referência: Praça  
General Andrea

#### Cristal

Endereço

R. Mirapalmete, 921 – Centro  
Referência: Hospital

#### Alimentícios

Milano

Endereço:

R. Conde de Porto  
Alegre, 622 – Centro

#### Alimentícios

Puro sabor

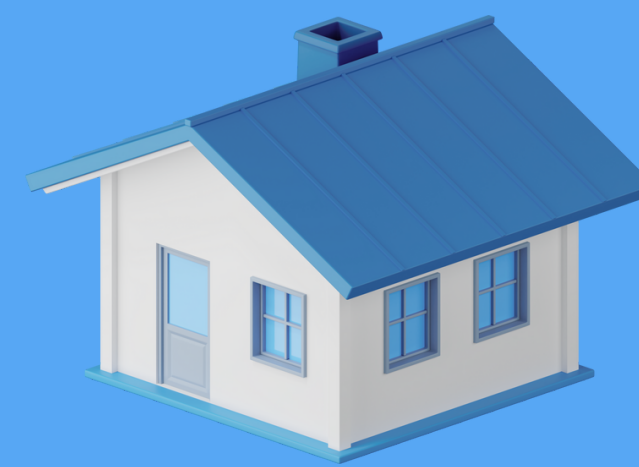
Endereço:

R. Conde de Porto Alegre, 419 –  
Centro



Clique [AQUI](#) para visualizar o mapa e os principais pontos em Santa Vitória.

## Sobrevivendo em SVP



### Alimentícios

Para os momentos em que vocês não quiserem cozinhar ou queiram comer algo diferente, aqui vai nossa sugestão:

#### Katia Clavijo

Endereço:  
R. Mirapalmete, 1313–  
Centro

#### Cantina

Endereço:  
R. Conde de Porto  
Alegre, 260– Centro

#### Il Forno

Endereço:  
R. Conde de Porto  
Alegre–Centro  
Contato:  
(53) 99965-1844

#### Cheffe del Puerto

Endereço:  
R. Barão do Rio Branco, 1138-Centro  
Contato: (53) 99991-0920

#### Cabritas

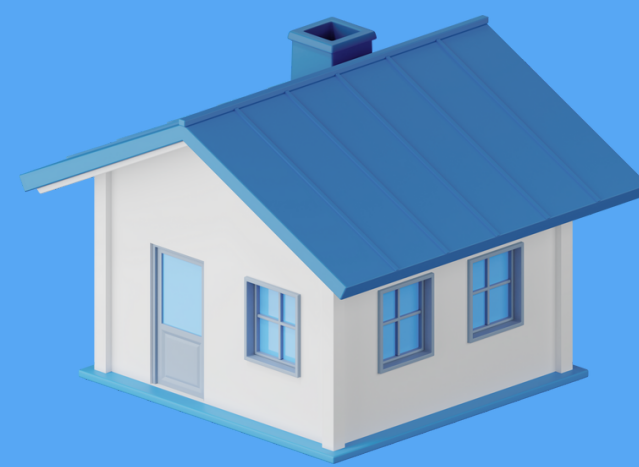
Endereço:  
João de Oliveira Rodrigues, 794  
Contato: (53) 9961-4342



Clique [AQUI](#) para visualizar o mapa e os principais pontos em Santa Vitória.



## Sobrevivendo em SVP



### Alimentícios

Para os momentos em que vocês não quiserem cozinhar ou queiram comer algo diferente, aqui vai nossa sugestão:

#### Top Churros

Endereço:

Av. Campos Neutrais, 1520 - Centro,  
Contato: (53) 99706-0685

#### Churrasquinho do mano

Endereço:

R. Campos Neutrais Esquina, R.  
Barão do Rio Branco - Centro  
Contato: (53) 99706-74422

#### D'Ferents

Endereço:

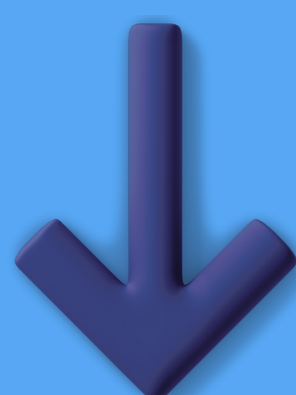
Tv. Maria Faustino, 2-118 -  
Bento Gonçalves  
Contato: (53) 9708-8526

#### Konitos

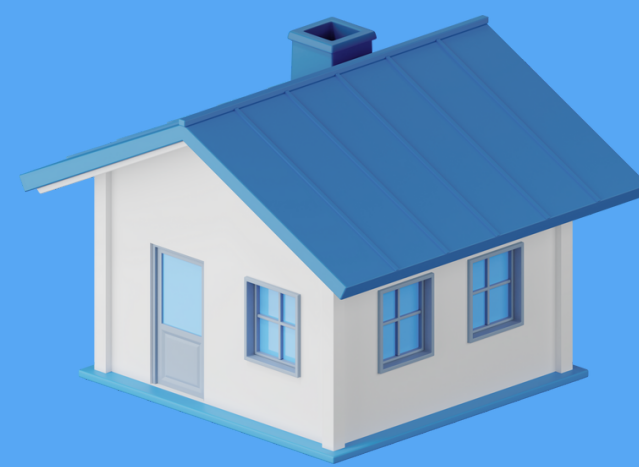
Endereço:

R. Barão do Rio Branco, 382 - Centro  
Contato: (53) 3263-5154

Clique [AQUI](#) para visualizar o mapa e os principais pontos em Santa Vitória.



## Sobrevivendo em SVP



### Onde rolezar?

O ideal é procurar um veterano, porque os melhores roles acontecem na casa dos #migos, então ande em bando. Mas, se tiver a fim de ir em algum lugar específico, segue a lista:

#### Armazém 1123

Endereço: R. Barão do Rio Branco, 1138

#### Hermenegildo

Ou carinhosamente Hermena (é a maior praia do mundo!)

#### Armazém - mercearia

Endereço: R. Sete de Setembro, 1930

#### Beer House

Endereço: R. Sete de Setembro, 1386

#### Tatanka

Av. Uruguay, 974-936 - Centro, Chuí

#### Almo2bar

BR-471 - Centro, Chuí

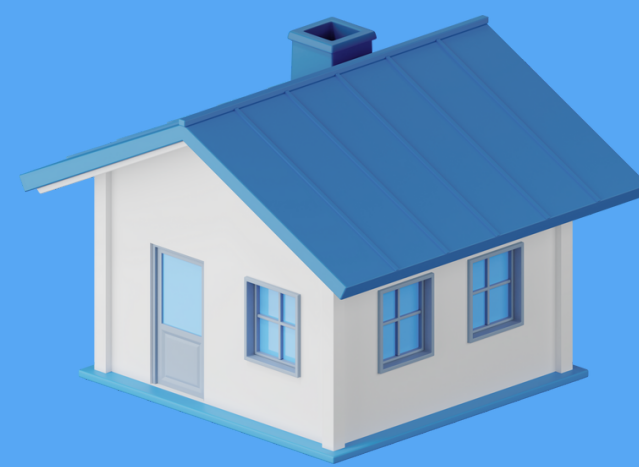


OBS: Há algumas outras opções em SVP como o Boteco da Maria, Hangar e etc.

Clique [AQUI](#) para visualizar o mapa e os principais pontos em Santa Vitória.



## Sobrevivendo em SVP



### Frio em SVP

Morar em uma fronteira pode até parecer muito chique, no entanto, é necessário abrir mão dos velhos costumes e se adaptar ao extremo frio do Brasil. Temos algumas indicações para vocês:

Roupas de frio como corta vento, casacos, moletons, suéteres, são bastante recomendados. Providencie um aquecedor de quarto, ele faz toda a diferença no inverno.



## Cidades amanhecem com temperaturas negativas e cobertas por geada no RS

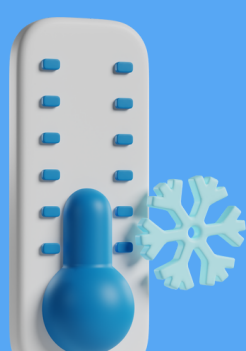
Novou na quinta-feira (18) em Santana do Livramento e em Santa Vitória do Palmar. Em Urubici e São José dos Ausentes, houve queda de chuva congelada.

Por g1 RS

19/08/2022 10h01 · Atualizado há 7 meses



**ATENÇÃO:** Para manter a saúde mental em dia, temos o psicólogo que a faculdade disponibiliza, totalmente gratuito. Na próxima seção, disponibilizaremos os contatos da Pró-Reitoria de Assuntos Estudantis (PRAE).



Sobrevivendo em SVP

# CONTATOS

DIREÇÃO DO CAMPUS: [direcaosvp@furg.br](mailto:direcaosvp@furg.br)

COORDENAÇÃO DO CURSO: [ccri@furg.br](mailto:ccri@furg.br)

COORDENADOR: [hemerson.pase@gmail.com](mailto:hemerson.pase@gmail.com)

PRAE: [prae@furg.br](mailto:prae@furg.br) e [praesvp@furg.br](mailto:praesvp@furg.br)

OUVIDORIA FURG: (53) 3293-5440 / 3293-5450

O DARI deseja à todes que essa nova jornada seja incrível. Qualquer dúvida não deixe de nos contatar!



Diretório Acadêmico de Relações Internacionais (DARI)

GESTÃO SPIVAK 2021/2022

[@darifurg](https://www.instagram.com/darifurg)

[Guia 2.0 da gestão 2022](#)

